

# 平成30年度事業報告書

## 1 中小企業勤労者福祉に関する調査研究事業(定款第4条第1号関係)

事業名	事業内容	実績
(1) 他自治体サービスセンターとの情報交換	<p>①全国中小企業勤労者福祉サービスセンター協議会参加 (全国201サービスセンター加入の厚生労働省所管の組織) ※先進事例等の紹介や各サービスセンターが抱える課題等の情報交換を実施</p> <p>②東京都中小企業勤労者福祉サービスセンター協議会参加 ※特別区と市のサービスセンターとの共同研修等を実施</p> <p>③特別区勤労者福祉サービスセンター事務担当者連絡協議会参加 ※特別区サービスセンターとの情報交換を実施</p>	<p>2回 (6/12、9/7)</p> <p>2回 (8/24、10/18)</p> <p>1回(9/19)</p>
(2) 他区サービスセンターとの事業の共同実施に向けた協議	<p>遊園地利用補助券の共同作成に関わる協議 ・レジャー施設利用補助券、夏季プール利用補助券、日帰り温泉施設等利用補助券、エンジョイドリーム割引券等の共同作成のための検討会を開催 ※参加:8サービスセンター 千代田区、文京区、台東区、墨田区、大田区、中野区、板橋区、東京広域勤労者サービスセンター</p>	2回(9/21、3/7)

## 2 中小企業勤労者福祉に関する各種講習会等の事業 (定款第4条第2号関係)及び東京都及び区が行う中小企業勤労者福祉推進事業への協力事業 (定款第4条第5号関係)

事業名	事業内容	実績
(1) 資格取得・自己啓発講座	<p>①日商簿記講座3級(豊島区と共催) 期 間 9/13～11/6(全16回) 講 師 東京税理士会豊島支部税理士</p> <p>②カルチャー講座利用補助 ・池袋コミュニティカレッジ ・町屋文化センター</p> <p>③東京都が実施する自己啓発事業への補助 ・東京都職業能力開発センターキャリアアップ講習会</p>	<p>受講者22人 (うち会員2人)</p> <p>受講者13人 受講者13人</p> <p>受講者8人</p>
(2) 生活相談	<p>①相続に関する個別相談会(無料)※会員事業所との共催事業 開催日 10/11 内 容 相続問題 講 師 城北法律事務所、税理士法人第一経理</p> <p>②事業と暮らしの無料相談会(9士業と豊島区共催事業の周知) 開催日 4/7 相談員 9士業及び公証人</p>	<p>参加者20人 (うち会員2人)</p> <p>参加者各62人</p>

### 3 中小企業勤労者福祉に関する情報提供事業(定款第4条第3号関係)

事業名	事業内容	実績
(1) 会員制度の周知	① 区の広報媒体を通しての周知 ・「としまくらしの便利帳」、「わたしの便利帳(北区・荒川区)」 ・「広報としま」、「北区ニュース」、「あらかわ区報」、「広報すぎなみ」 ・「豊島ビジサポ通信」、「北区中小企業支援ガイド」、「荒川産業Navi」 「川の手荒川まつり」、「荒川ライフサポートニュース」 ② 区の中小企業施策を活用しての周知 ・荒川区商業事業者への診断士訪問調査時に入会案内配付 ③ 区、商工団体のイベント、情報誌等での周知 ・産業交流展でのパンフ配付(11月14～16日:杉並区が出展) ・としまものづくりメッセ出展(2019.2.28～3.2池袋サンシャインシティ) ・豊島産業協会会報誌へのパンフレット折込 ・東商豊島支部パンフ「とくとく情報」への勧誘広告掲載 ④ 地域情報誌への入会案内広告 ・地域文化・芸術情報誌「IKEBUKUROびいーゆ」(月刊)	通年での実施
(2) 加入促進策	① 新規入会事業所紹介キャンペーンの実施 ・特典1:入会金(200円)無料 ・特典2:入会者と紹介者に3000円分のクオカードを入会人数分進呈 ② 社会保険労務士入会案内(「加入促進員」として12名が登録)	紹介による加入 17事業所36人  1事業所3人
(3) 会報誌とホームページによる情報提供	① 会報誌「フレンドリーげんきタイム」の発行(年6回:奇数月) ・5月号(5/11発行)、7月号(7/11発行)、9月号(9/11発行) 11月号(11/11発行)、1月号(1/11発行)、3月号(3/1発行) ② ホームページによる情報提供 ・残券情報やサービス内容の最新情報を提供	

#### ○30年度入退会状況

	東京広域	豊島区	北区	荒川区	杉並区	
H30.4.1	3,370	815	736	1,063	756	
事業所	入会	58	18	9	17	14
	退会	174	35	35	61	43
	増減	-116	-17	-26	-44	-29
H31.3.31	3,254	798	710	1,019	727	

	東京広域	豊島区	北区	荒川区	杉並区	
H30.4.1	11,505	4,433	2,449	2,328	2,295	
会員	入会	892	421	157	146	168
	退会	1,062	386	263	183	230
	増減	-170	35	-106	-37	-62
H31.3.31	11,335	4,468	2,343	2,291	2,233	

1事業所あたりの会員数	3.4	5.5	3.3	2.2	3.0
-------------	-----	-----	-----	-----	-----

#### ○事業所退会理由

	東京広域	豊島区	北区	荒川区	杉並区
廃業	42	10	10	18	4
死亡	11	1	2	6	2
区外転出	10	3	2	2	3
その他(経済事情等)	111	21	21	35	34
合計	174	35	35	61	43

#### 4 中小企業勤労者福祉事業(定款第4条第4号関係)

##### [1]給付金

##### ①祝金(在会1年未満は半額)

種類	支給額	件数	前年度件数	増減
結婚	2万円	96	82	14
金婚	1万円	33	18	15
銀婚	1万円	83	72	11
成人	1万円	1	8	-7
出生	1万円	156	129	27
入学(小学校)	1万円	178	175	3
入学(中学校)	1万円	229	217	12
義務教育終了	5千円	81	104	-23
合計		857	805	52

※義務教育終了祝金は30年度で終了

##### ②入院見舞金(在会1年未満は半額)

種類	支給額	件数	前年度件数	増減
入院 14日以上	7千円	41	47	-6
入院 30日以上	1万5千円	21	16	5
入院 60日以上	2万円	11	6	5
入院 90日以上	3万円	8	9	-1
合計		81	78	3

##### ③障がいの認定を受けた方(在籍1年未満は半額)

種類	支給額	件数	前年度件数	増減
70歳未満 1級	10万円	1	1	0
70歳未満 2級	8万円	2	0	2
70歳未満 4級	6万円	2	2	0
70歳未満 5級	5万円	1	0	1
70歳以上 1~3級	3万円	2	0	2
合計		8	3	5

##### ④災害見舞金(在会1年未満は半額)

種類	支給額	件数	前年度件数	増減
全損・全焼	10万円	2	0	2
一部損・一部焼	3万円	4	7	-3
合計		6	7	-3

##### ⑤弔慰金(在会1年未満は半額)

種類	支給額	件数	前年度件数	増減
死亡69歳以下	10万円	10	6	4
死亡70歳以上	5万円	25	25	0
死亡(配偶者)	2万円	25	22	3
死亡(親)	1万円	180	140	40
死亡(子)	1万円	3	1	2
合計		243	194	49

総件数	1195	1087	108
-----	------	------	-----

[2]健康維持・推進

事業名	事業内容	実績
(1)健康管理事業	①インフルエンザ予防接種補助(補助額:千円)	1,877人
	②健康診断利用補助(補助額:千五百円) 実施期間:豊島健康診査センター※豊島区限定	964人
	③人間ドック利用補助(補助額:日帰り1万2千円～一泊1万8千円) ※北区、荒川区、杉並区限定	140人
(2)健康増進事業	①スポーツクラブ割引利用 ・ピーウォッシュ ※当センターが会員 ・ライフサポート倶楽部(当センターが会員の㈱リソルライフサポートクラブ提供のサービス)によるスポーツクラブ会員割引利用 ※コナミスポーツクラブ、スポーツクラブNAS、ティップネス、ルネサンス等13施設	※登録者48人 ※9施設利用 登録者50名
	②運動施設回数券等のあっせん ・豊島区公営スポーツ施設利用カード(プリペイドカード) ★30年度新規 ・十条台小学校温水プール回数券 ★30年度新規 ・荒川総合スポーツセンター利用回数券 ・あらかわ遊園スポーツハウス個人使用回数券(プリペイドカード) ・杉並区温水プール回数券(プリペイドカード) ★30年度新規	160枚 80セット 195セット 280枚 111枚

[3]余暇活動支援

事業名	事業内容	実績
(1)地域との連携	(1)日々の暮らしに関連する補助・割引を地元の商工団体等と実施 ①区内共通買い物券 ・北区内共通商品券(北区限定) ・荒川区共通お買い物券(荒川区限定) ・杉並区内共通商品券(杉並区限定)★30年度新規 ②公衆浴場入浴券 ・豊島区内入浴券 ・北区内入浴券 ・荒川区内入浴券 ・都内共通入浴券(杉並区限定)★30年度新規 ③豊島・北区内そば店割引(9.25～10.15) ④中華料理(池袋中華組合)割引(11.10～11.30)※豊島区限定 ⑤シュークリーム割引 ⑥和菓子購入割引(杉並区限定)★30年度新規  (2)各区文化財団等との連携(チケット案内)※主なもの ①としま未来文化財団 ・としま初春寄席(南大塚ホール1/13) ・第31回としま能の会(東京芸術劇場 6/24) ②北区文化振興財団 ・第30回きたくなるまち区民寄席(北とぴあさくらホール 4/8) ・第16回飛鳥山薪能(飛鳥山公園野外舞台 9/13) ③荒川区芸術文化振興財団 ・夏休み子ども映画界「おまえうまそうだな」(サンパール荒川 7/29) ・ミュージカル「じいじのふしぎなレストラン」(サンパール荒川 8/19) ④杉並区芸術文化施設や地元での公演★30年度新規 ・日本フィル杉並公会堂シリーズ第1～3,6回(5/26,7/12,9/20,3/5) ・阿佐谷ジャズストリート2018(阿佐ヶ谷駅周辺会場10/26～27)	769セット 1,547セット 763セット  504セット 523セット 493セット 220セット 2,069枚 307枚 1,998個 2,014個  6枚 4枚  32枚 25枚  20枚 10枚  40枚 20枚

事業名	事業内容	実績
(2) 補助・割引	<p>(1) 遊園施設・宿泊施設等の割引</p> <p>① 遊園施設(1枚300円補助)</p> <ul style="list-style-type: none"> <li>・レジャー施設利用補助券(36施設) 2,470枚</li> <li>・日帰り温泉利用券(42施設) 5,459枚</li> <li>・夏季プール施設利用補助券(24施設) 2,307枚</li> </ul> <p>② 東京ディズニーリゾート</p> <ul style="list-style-type: none"> <li>・コーポレートプログラム券(1会員:千円券2枚補助) 2,661枚</li> </ul> <p>③ 旅行宿泊補助</p> <ul style="list-style-type: none"> <li>・北区(1泊2千円:1会員最大6泊及び夏季:秋冬季(先着制)) 458泊</li> <li>・荒川区(1泊2千円:1会員最大6泊) 1,543泊</li> <li>・杉並区(1泊3千円:1会員最大6泊) ★30年度新規 328泊</li> </ul> <p>(2) 各種チケットの割引</p> <p>① 映画鑑賞券等</p> <ul style="list-style-type: none"> <li>・チケットぴあ映画補助券(1枚400円補助) 3,278枚</li> <li>・映画鑑賞券(東宝・TOHO・ユナイテッド、松竹等) 6,366枚</li> <li>・池袋演芸場 186枚</li> <li>・新宿末廣亭 45枚</li> </ul> <p>② 展覧会等(24回)</p> <ul style="list-style-type: none"> <li>「ムク展」(420枚)、特別展「昆虫」(264枚)、「ルーベンス展」(252枚)他 3,619枚</li> </ul> <p>③ コンサート、演劇等(78公演)</p> <ul style="list-style-type: none"> <li>宝塚歌劇(200枚)、吉幾三コンサート(46枚)劇団四季「キャッツ」(40枚)他 1,277枚</li> </ul> <p>④ 遊園地等割引</p> <ul style="list-style-type: none"> <li>・としまえんのりものフリーパス 2,770枚</li> <li>・西武園遊園地フリーパス 1,845枚</li> <li>・スパリゾートハワイアンズ 1,472枚</li> <li>・東武動物公園フリーパス 2,078枚</li> <li>・あらかわ遊園のりもの回数券 499セット</li> <li>・箱根小涌園ユネッサンパスポート★30年度新規 316枚</li> <li>・サンシャイン水族館入館券 256枚</li> </ul> <p>⑤ プロ野球観戦</p> <ul style="list-style-type: none"> <li>・神宮球場シーズンシート(バックネット裏等) 388席</li> <li>・東京ドームA席(32席)、B席(374席) 406席</li> </ul> <p>⑥ リーグ観戦★30年度新規</p> <ul style="list-style-type: none"> <li>・浦和レッズ(埼玉スタジアム) 89席</li> <li>・FC東京(味の素スタジアム) 62席</li> </ul> <p>⑦ 大相撲(両国国技館)★30年度新規 178席</p> <p>⑧ その他施設等の割引</p> <ul style="list-style-type: none"> <li>・東京ドームシティーメンバーズ券(東京ドーム得10チケット) 931冊</li> <li>・当センターが会員の「ライフサポート倶楽部」の各種割引 3,083件</li> <li>・サンスクウェアゴルフ練習場ポイントチャージ券 452枚</li> <li>・サンスクウェアボウル・ボウリング回数券 43セット</li> <li>・ハイランドセンター回数券★30年度新規 1セット</li> <li>・松の木ゴルフセンター回数券★30年度新規 16セット</li> <li>・コミュニティバス「すぎ丸」回数券★30年度新規(杉並区限定) 70セット</li> <li>・高井戸天然温泉「美しの湯」入場券★30年度新規(杉並区限定) 755枚</li> <li>・リラク(マッサージ・リラクセーション施設)★30年度新規 36枚</li> <li>・タイムズスパレスタ(マッサージ・リラクセーション施設)★30年度新規 180枚</li> </ul> <p>⑨ ホテルレストランの割引</p> <ul style="list-style-type: none"> <li>・東京ドームホテルランチ券 1,783枚</li> <li>・浅草ビューホテル、ホテルメトロポリタン、京王プラザ、帝国ホテル等 800枚</li> </ul> <p>⑩ 東京近郊でのイベント等への補助</p> <ul style="list-style-type: none"> <li>・はとバス日帰りツアー補助券 983枚</li> <li>・潮干狩り券(木更津市江川海岸) 286枚</li> <li>・秩父市内農園いちご狩り 248枚</li> <li>・秩父市内農園いちご狩り 507人</li> </ul> <p>⑪ その他割引券</p> <ul style="list-style-type: none"> <li>・ジェフグルメカード ★30年度新規(1,037セット)、クオカード(1,100セット) 2,991セット</li> <li>・図書カード(854セット)</li> </ul> <p>⑫ その他割引券(杉並区限定)</p> <ul style="list-style-type: none"> <li>・杉並区交流自治体物産品の購入補助(5都市)★30年度新規 108件</li> </ul>	

監査・理事会・評議員会等の実施結果・役員等名簿・組織図

1 監査

平成30年 5月14日

監事による監査実施

2 理事会

回	開催年月日	議案等		
1	平成30年5月21日	第1号議案	・平成29年度事業報告	可決
		第2号議案	・平成29年度収支決算報告	可決
		第3号議案	・平成30年年度定時評議員会の招集	可決
		報告事項	・第4期役員及び第2期評議員(増員)候補者	承認
2	平成30年12月5日	第1号議案	・平成30年度上半期事業報告	可決
		第2号議案	・平成30年度上半期予算執行状況報告	可決
		第3号議案	・第2回評議員会の招集	可決
		報告事項	・第4期役員(後任者)候補者	承認
3	平成31年3月18日	第1号議案	・平成30年度補正予算(第1号)	可決
		第2号議案	・広域事業運営積立資産規程の制定	可決
		第3号議案	・平成31年度事業計画	可決
		第4号議案	・平成31年度収支予算	可決
		第5号議案	・第3回評議員会の招集	可決
		報告事項	・第4期役員(増員)候補者	承認

・平成30年4月1日(書面決議) 議案:代表理事(副理事長)選定

・平成30年6月18日(書面決議) 議案:代表理事(理事長・副理事長)及び業務執行理事(常務理事)の選定

3 評議員会

回	開催年月日	議案等		
1	平成30年6月18日	第1号議案	・平成29年度事業報告	承認
		第2号議案	・平成29年度収支決算報告	承認
		第3号議案	・第4期役員(理事・監事)の選任	可決
		第4号議案	・第2期評議員(増員)の選任	可決
2	平成30年12月14日	第1号議案	・第4期役員(後任者)の選任	可決
		報告事項1	・平成30年度上半期事業報告	承認
		報告事項2	・平成30年度上半期予算執行状況報告	承認
3	平成31年3月26日	第1号議案	・平成30年度補正予算(第1号)	可決
		第2号議案	・広域事業運営積立資産規程の制定	可決
		第3号議案	・平成31年度事業計画	可決
		第4号議案	・平成31年度収支予算	可決
		第5号議案	・第4期役員(増員)の選任	可決

4 サービス向上懇談会

回	開催年月日	議題
1	平成30年8月21日	・平成29年度事業報告・収支決算報告

## 5 理事(25名)・監事(2名)

平成31年3月31日現在(敬称略)

役職	氏名	所属等	推薦母体等
理事長	北川 嘉昭	荒川区副区長	荒川区
副理事長	齊藤 正美	株式会社内国社印刷所	北産業連合会
副理事長	齊藤 雅人	豊島区副区長	豊島区
副理事長	宇賀神 雅彦	杉並区副区長	杉並区
理事	高瀬 西帆	サンライズ社	東京商工会議所豊島支部
理事	服部 洋司	池袋東口美観商店会会長	豊島区商店街連合会
理事	尾花 秀雄	富士物産株式会社	北区商店街連合会
理事	富永 新三郎	株式会社新吉	東京商工会議所荒川支部
理事	伊澤 英敏	公益社団法人荒川法人会	荒川法人会
理事	安田 幸雄	BESTO株式会社	荒川中央工業会
理事	山下 哲也	連合荒川地区協議会	連合荒川地区協議会
理事	菅 耕治	株式会社エフ・エム	会員代表(豊島区)
理事	石井 啓子	石井啓子税理士事務所	会員代表(豊島区)
理事	渡邊 一正	株式会社杏林舎	会員代表(北区)
理事	松坂 典良	ビューティーショップまつざかや	会員代表(北区)
理事	佐藤 慎祐	株式会社エス・ティ	杉並産業協会
理事	加藤 孝一	有限会社エン設備システム	杉並産業協会
理事	加藤 尚志	杉並産業協会事務局長	杉並産業協会
理事	齋藤 敬子	有限会社サン商會	会員代表(杉並区)
理事	齋藤 明	豊島区文化商工部長	豊島区
理事	浅川 謙治	北区地域振興部長	北区
理事	岸 洋希	荒川区産業經濟部産業振興課長	荒川区
理事	馬場 秀和	北区地域振興部産業振興課長	北区
理事	高橋 俊康	杉並区産業振興センター事業担当課長	杉並区
常務理事	正木 良一	東京広域勤労者サービスセンター事務局長	荒川区
監事	田口 絢子	株式会社ワン・ステップ	東京商工会議所北支部
監事	木下 盛弘	木下盛弘税理士事務所	東京税理士会豊島支部

## 6 評議員(24名)

平成31年3月31日現在(敬称略)

氏 名	所 属 等	推 薦 母 体 等
岡 崎 祥 子	公益社団法人王子法人会女性部会	王子法人会
小 林 国 雄	一般社団法人王子青色申告会副会長	王子青色申告会
西 村 博 匡	連合東京北地区協議会議長	連合東京北地区協議会
寺 澤 司	寺澤司税理士事務所	東京商工会議所豊島支部
吉 井 直 樹	富士製袋機工業株式会社	東京商工会議所豊島支部
五十嵐 公 昭	大洋産業株式会社	豊島区商店街連合会
大 南 弘 巳	大南経営労務アドバイザーオフィス	豊島産業協会
貝 和 博	株式会社ウイング企画	豊島産業協会
作 田 信 義	豊島区労働組合協議会議長	豊島区労働組合協議会
原 田 昌 紀	株式会社千代田機械製作所	会員代表(豊島区)
桐 生 建 樹	社会福祉法人豊島区社会福祉事業団	会員代表(豊島区)
成 井 淳 司	豊島ケーブルネットワーク株式会社	会員代表(豊島区)
政 所 利 子	株式会社玄	有識者(北区)
森 千 秋	森商事株式会社	会員代表(北区)
新 井 茂	有限会社新井商会	会員代表(荒川区)
富 澤 敏 江	株式会社ホクソー	会員代表(荒川区)
高 橋 淳 一	株式会社オフィス・サニー	会員代表(荒川区)
吉 川 裕	志幸技研工業株式会社	会員代表(荒川区)
石 原 久	荒川区産業経済部長	荒川区
岡 田 茂	岡田事務所	杉並産業協会
泉 田 貢三郎	株式会社佼成出版社	会員代表(杉並区)
嶋 信 介	八欧産業(株)	会員代表(杉並区)
志 村 正 之	株式会社志村運送	東京商工会議所杉並支部
齋 木 雅 之	杉並区産業振興センター所長	杉並区

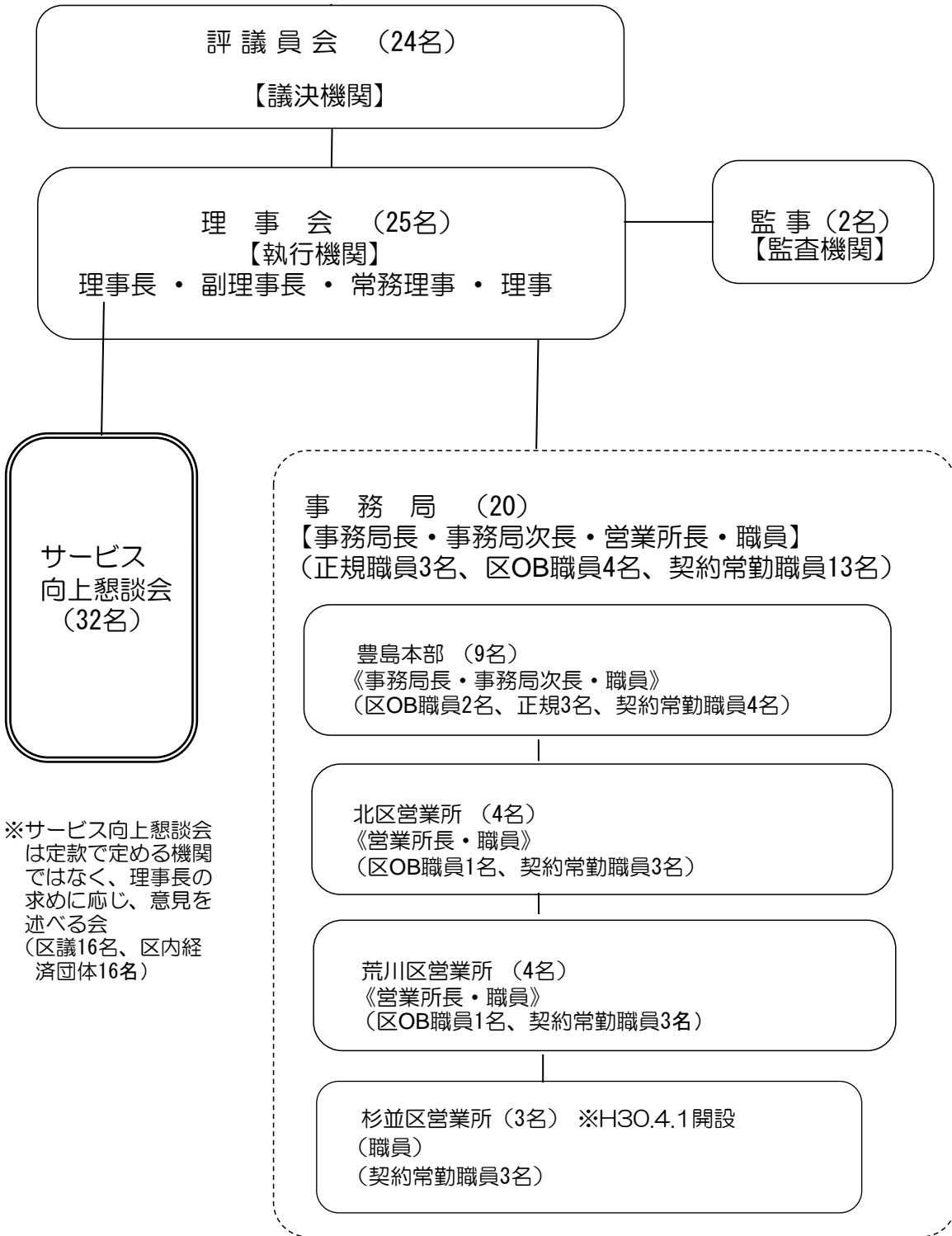


## 7 サービス向上懇談会委員名簿(32名)

平成31年3月31日現在(敬称略)

氏名	所属等	推薦母体
磯 一 昭	自由民主党豊島区議団	豊島区議会
根 岸 光 洋	公明党豊島区議団	豊島区議会
小 林 ひろみ	日本共産党豊島区議団	豊島区議会
永 野 裕 子	民主ネット豊島区議団	豊島区議会
小 池 たくみ	自由民主党議員団	北区議会
大 島 実	公明党議員団	北区議会
永 井 朋 子	日本共産党北区議員団	北区議会
石 川 小 枝	民進クラブ	北区議会
中 島 義 夫	自由民主党荒川区議会議員団	荒川区議会
明 戸 真弓美	自由民主党荒川区議会議員団	荒川区議会
中 村 尚 郎	公明党荒川区議会議員団	荒川区議会
小 島 和 男	日本共産党荒川区議会議員団	荒川区議会
富 本 卓	杉並区議会自由民主党	杉並区議会
安 斉 あきら	区民フォーラムみらい	杉並区議会
関 口 健太郎	立憲民主党杉並区議団	杉並区議会
そ ね 文 子	いのち・平和クラブ	杉並区議会
鈴 木 正 美	東京商工会議所豊島支部会長	豊島区内経済団体等
足 立 勲	豊島区商店街連合会会長	豊島区内経済団体等
南 山 幸 弘	公益社団法人豊島法人会会長	豊島区内経済団体等
小 西 康 夫	東京都社会保険労務士会城北統括支部豊島支部長	豊島区内経済団体等
尾 花 秀 雄	北区商店街連合会会長	北区内経済団体等
水 越 乙 彦	公益社団法人王子法人会会長	北区内経済団体等
大 室 洋 昭	一般社団法人王子青色申告会会長	北区内経済団体等
狩 野 智 雄	東京税理士会王子支部長	北区内経済団体等
小野塚 鷹 一	荒川区商店街連合会会長	荒川区内経済団体等
富 永 新三郎	東京商工会議所荒川支部会長	荒川区内経済団体等
栗 原 正 雄	荒川間税会会長	荒川区内経済団体等
高 橋 淳 一	東京都印刷工業組合荒川支部長	荒川区内経済団体等
坂 井 潤	東京商工会議所杉並支部副会長	杉並区経済団体等
氏 橋 治 信	東京商工会議所杉並支部サービス・情報産業分科会長	杉並区経済団体等
大 場 淳 一	東京商工会議所杉並支部ブロック長	杉並区経済団体等
渡 辺 健 司	東京商工会議所杉並支部副会長	杉並区経済団体等

8 組織（平成31年3月31日）



※サービス向上懇談会は定款で定める機関ではなく、理事長の求めに応じ、意見を述べる会  
(区議16名、区内経済団体16名)